

消費税  
10%  
表示

特典いろいろご用意しました！  
この機会に、ぜひご来店ください。

# 秋の大商談会!

開催期間 **10/11金 ~ 14月祝**

スズキの新車をご成約いただいた方に

## 下取り保証特典

**下取り額最低保証 3万円**  
年式不問  
※リサイクル料金を含む。※自動車は除く。

スズキの新車をご成約いただいた方に

## メンテナンスパックご加入支援!

車検付 **1万円** 補助!  
メンテナンスパック  
車検無 **5千円** 補助!  
メンテナンスパック

## 新車ご成約キャンペーン!

期間中、新車をご成約いただいた方に **2019年12/27まで**  
(特別ワンプライス車・商用车は対象外)

**軽乗用車**

対象車種: アルト、アルトラン、スぺーシア、ワゴン

ご成約頂いた方はどちらか選べます。

**スタッドレスタイヤ&スチールホイールプレゼント!**

または **純正オプション 3万円分プレゼント!**

※オプションプレゼントの金額は部品代+取付費の合計で消費税を含みます。オプション合計が3万円以上となった場合にプレゼントの対象となります。

**小型車**

対象車種: イグニス、ソリオ、スイフト

ご成約頂いた方はどちらか選べます。

**スタッドレスタイヤ&スチールホイールプレゼント!**

または **純正オプション 5万円分プレゼント!**

※オプションプレゼントの金額は部品代+取付費の合計で消費税を含みます。オプション合計が5万円以上となった場合にプレゼントの対象となります。

## ナビ&ドラレコがセットでお得!

取付費込み 3年間6万km保証

|   |   |
|---|---|
| <p>メモリータイプ7インチナビ(12セグ) (パナソニック)<br/>124,905円(税込) (本体価格116,600円)<br/>+取付費5,005円+設置料3,300円</p> <p>ドライブレコーダー<br/>37,290円(税込) (本体価格30,140円)<br/>+取付費7,150円</p> <p>通常合計価格162,195円(税込)のところ</p> <p><b>特別価格 129,000円(税込)</b><br/>お値下げ33,195円!</p> | <p>メモリータイプ7インチナビ(12セグ) (パナソニック)<br/>132,605円(税込) (本体価格124,300円)<br/>+取付費5,005円+設置料3,300円</p> <p>ドライブレコーダー<br/>34,980円(税込) (本体価格26,400円)<br/>+取付費8,580円</p> <p>通常合計価格167,585円(税込)のところ</p> <p><b>特別価格 129,000円(税込)</b><br/>お値下げ38,585円!</p> |
| <p>メモリータイプ8インチナビ(12セグ) (パナソニック)<br/>154,605円(税込) (本体価格146,300円)<br/>+取付費5,005円+設置料3,300円</p> <p>ドライブレコーダー<br/>34,980円(税込) (本体価格26,400円)<br/>+取付費8,580円</p> <p>通常合計価格189,585円(税込)のところ</p> <p><b>特別価格 149,000円(税込)</b><br/>お値下げ40,585円!</p> | <p>メモリータイプ8インチナビ(12セグ) (パナソニック)<br/>168,905円(税込) (本体価格160,600円)<br/>+取付費5,005円+設置料3,300円</p> <p>ドライブレコーダー<br/>37,290円(税込) (本体価格30,140円)<br/>+取付費7,150円</p> <p>通常合計価格206,195円(税込)のところ</p> <p><b>特別価格 169,000円(税込)</b><br/>お値下げ37,195円!</p> |



Photo:ボディカラーはシフォンアイボリーメタリック ホワイト2トーンルーフ

## Lapin X

かわいさも、ときめきも、安心も。

ラパン X NEW  
660cc | 4人乗り | 2WD | CVT  
車両本体価格 **1,437,700円** (税込)

【4WD車は1,542,200円(税込)】  
●全方位モニター用カメラパッケージ装着車は55,000円高(税込)  
●ホワイト2トーンルーフ仕様車は44,000円高(税込)

スタッドレスタイヤ&スチールホイールプレゼント! 3万円分  
自動ブレーキ  
デュアルセンサーブレーキサポート

ラパンは [G・2WD・5AGS] 価格です。  
**1,127,500円** (税込)

5年プラン お支払いの一例  
車両本体価格(税込) 1,437,700円  
現金・下取り 305,000円  
所要資金 1,132,700円  
初回お支払い額 9,563円  
月々のお支払い額(×58回) 9,000円  
ボーナス月加算額(×9回) 40,000円  
※上記お支払いの金額には保険料、税金(消費税を除く)、届出・登録に伴う費用、付属品価格は含まれていません。

最終回お支払い額(×1回) お支払総額  
① 車両を返却しない場合は 0円 1,196,563円  
② 車両を返却する場合 0円 1,196,563円  
③ そのまま乗り続ける場合 -392,100円 1,588,663円

月々 **9,000円** (税込) 実質年率 **3.9%**



●このチラシに掲載されている車両本体価格は消費税込み価格です。タイヤバンク応急修理セットジャッキ付(キャリアはスペアタイヤ付)です。保険料、税金(除く消費税)、登録・届出等に伴う費用及び付属品価格は含まれません。●シートベルトとチャイルドシートを忘れず、スピードは控えめに安全運転。

## GEAR Spacia

遊びゴコロにギアを入れろ!

スペーシア ギア HYBRID XZ  
660cc | 4人乗り | 2WD | CVT  
車両本体価格 **1,644,500円** (税込)

【4WD車は1,764,400円(税込)】  
●全方位モニター用カメラパッケージ装着車は85,800円高(税込)  
●ガンメタリック2トーンルーフ仕様車は44,000円高(税込)

スタッドレスタイヤ&スチールホイールプレゼント! 3万円分  
自動ブレーキ  
デュアルセンサーブレーキサポート

スペーシアは [HYBRID G・2WD・CVT] 価格です。  
**1,298,000円** (税込)

5年プラン お支払いの一例  
車両本体価格(税込) 1,644,500円  
現金・下取り 425,000円  
所要資金 1,219,500円  
初回お支払い額 14,019円  
月々のお支払い額(×58回) 9,000円  
ボーナス月加算額(×10回) 40,000円  
※上記お支払いの金額には保険料、税金(消費税を除く)、届出・登録に伴う費用、付属品価格は含まれていません。

最終回お支払い額(×1回) お支払総額  
① 車両を返却しない場合は 0円 1,361,019円  
② 車両を返却する場合 0円 1,361,019円  
③ そのまま乗り続ける場合 -448,500円 1,809,519円

月々 **9,000円** (税込) 実質年率 **3.9%**

SUVデザイン! 汚れや水に強い! 防汚仕様 全席撥水加工

5年プラン お支払いの一例  
車両本体価格(税込) 2,040,500円  
現金・下取り 755,000円  
所要資金 1,285,500円  
初回お支払い額 14,150円  
月々のお支払い額(×58回) 9,000円  
ボーナス月加算額(×10回) 50,000円  
※上記お支払いの金額には保険料、税金(消費税を除く)、届出・登録に伴う費用、付属品価格は含まれていません。

最終回お支払い額(×1回) お支払総額  
① 車両を返却しない場合は 0円 1,791,150円  
② 車両を返却する場合 0円 1,791,150円  
③ そのまま乗り続ける場合 -371,000円 2,162,150円

月々 **9,000円** (税込) 実質年率 **2.9%**

●このチラシに掲載されている車両本体価格は消費税込み価格です。タイヤバンク応急修理セットジャッキ付(キャリアはスペアタイヤ付)です。保険料、税金(除く消費税)、登録・届出等に伴う費用及び付属品価格は含まれません。●シートベルトとチャイルドシートを忘れず、スピードは控えめに安全運転。

## XBEE

楽しむために、できている!

クロスビー HYBRID MZ NEW  
1000cc | 5人乗り | 2WD | 6AT  
車両本体価格 **2,040,500円** (税込)

【4WD車は2,185,700円(税込)】  
●全方位モニター用カメラパッケージ装着車は55,000円高(税込)  
●ガンメタリック2トーンルーフ仕様車は44,000円高(税込)

自動ブレーキ  
デュアルセンサーブレーキサポート

クロスビーは [HYBRID MM・2WD・6AT] 車両本体価格  
**1,798,500円** (税込)

5年プラン お支払いの一例  
車両本体価格(税込) 2,040,500円  
現金・下取り 755,000円  
所要資金 1,285,500円  
初回お支払い額 14,150円  
月々のお支払い額(×58回) 9,000円  
ボーナス月加算額(×10回) 50,000円  
※上記お支払いの金額には保険料、税金(消費税を除く)、届出・登録に伴う費用、付属品価格は含まれていません。

最終回お支払い額(×1回) お支払総額  
① 車両を返却しない場合は 0円 1,791,150円  
② 車両を返却する場合 0円 1,791,150円  
③ そのまま乗り続ける場合 -371,000円 2,162,150円

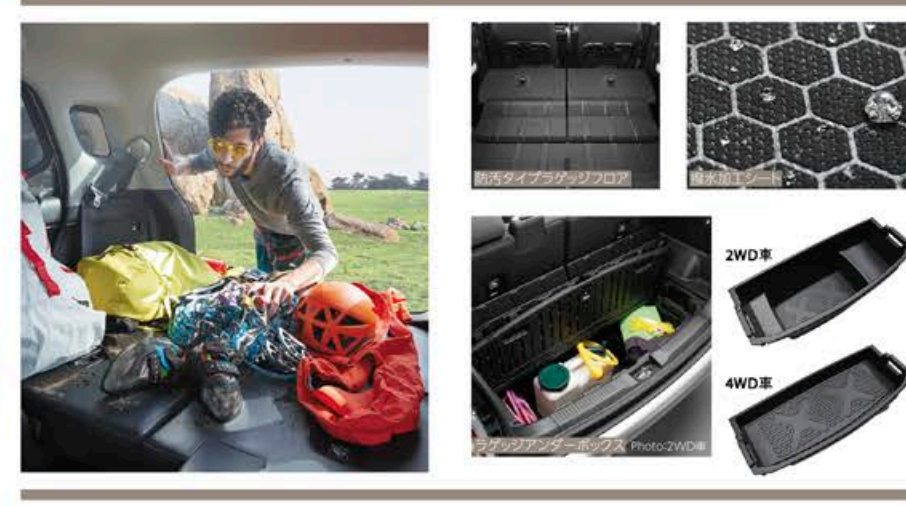
月々 **9,000円** (税込) 実質年率 **2.9%**

5年プラン お支払いの一例  
車両本体価格(税込) 2,040,500円  
現金・下取り 755,000円  
所要資金 1,285,500円  
初回お支払い額 14,150円  
月々のお支払い額(×58回) 9,000円  
ボーナス月加算額(×10回) 50,000円  
※上記お支払いの金額には保険料、税金(消費税を除く)、届出・登録に伴う費用、付属品価格は含まれていません。

最終回お支払い額(×1回) お支払総額  
① 車両を返却しない場合は 0円 1,791,150円  
② 車両を返却する場合 0円 1,791,150円  
③ そのまま乗り続ける場合 -371,000円 2,162,150円

月々 **9,000円** (税込) 実質年率 **2.9%**

●このチラシに掲載されている車両本体価格は消費税込み価格です。タイヤバンク応急修理セットジャッキ付(キャリアはスペアタイヤ付)です。保険料、税金(除く消費税)、登録・届出等に伴う費用及び付属品価格は含まれません。●シートベルトとチャイルドシートを忘れず、スピードは控えめに安全運転。



●このチラシに掲載されている車両本体価格は消費税込み価格です。タイヤバンク応急修理セットジャッキ付(キャリアはスペアタイヤ付)です。保険料、税金(除く消費税)、登録・届出等に伴う費用及び付属品価格は含まれません。●シートベルトとチャイルドシートを忘れず、スピードは控えめに安全運転。

## BANDIT Solio

5人乗り 1200cc!!

ソリオ バンディット HYBRID MV  
1200cc | 5人乗り | 2WD | CVT  
車両本体価格 **1,980,000円** (税込)

【4WD車は2,108,700円(税込)】  
●全方位モニター用カメラパッケージ装着車は52,800円高(税込)  
●後席右側ドアスライドドア付装着車は47,300円高(税込)

自動ブレーキ  
デュアルセンサーブレーキサポート

ソリオは [HYBRID MM・2WD・CVT] 価格です。  
**1,740,093円** (税込)

5年プラン お支払いの一例  
車両本体価格(税込) 1,980,000円  
現金・下取り 705,000円  
所要資金 1,275,000円  
初回お支払い額 13,093円  
月々のお支払い額(×58回) 9,000円  
ボーナス月加算額(×10回) 50,000円  
※上記お支払いの金額には保険料、税金(消費税を除く)、届出・登録に伴う費用、付属品価格は含まれていません。

最終回お支払い額(×1回) お支払総額  
① 車両を返却しない場合は 0円 1,740,093円  
② 車両を返却する場合 0円 1,740,093円  
③ そのまま乗り続ける場合 -360,000円 2,100,093円

月々 **9,000円** (税込) 実質年率 **2.9%**

5年プラン お支払いの一例  
車両本体価格(税込) 1,980,000円  
現金・下取り 705,000円  
所要資金 1,275,000円  
初回お支払い額 13,093円  
月々のお支払い額(×58回) 9,000円  
ボーナス月加算額(×10回) 50,000円  
※上記お支払いの金額には保険料、税金(消費税を除く)、届出・登録に伴う費用、付属品価格は含まれていません。

最終回お支払い額(×1回) お支払総額  
① 車両を返却しない場合は 0円 1,740,093円  
② 車両を返却する場合 0円 1,740,093円  
③ そのまま乗り続ける場合 -360,000円 2,100,093円

月々 **9,000円** (税込) 実質年率 **2.9%**

●このチラシに掲載されている車両本体価格は消費税込み価格です。タイヤバンク応急修理セットジャッキ付(キャリアはスペアタイヤ付)です。保険料、税金(除く消費税)、登録・届出等に伴う費用及び付属品価格は含まれません。●シートベルトとチャイルドシートを忘れず、スピードは控えめに安全運転。

※燃料消費率は定められた試験条件での値です。お客様の使用環境(気象、渋滞等)や運転方法(急発進、エアコン使用等)に応じて燃料消費率は異なります。なおJC08モード走行は10・15モード走行に比べ、より実際の走行に近くなるように新たに設けられた試験方法で、一般的に燃料消費率はやや低い値になります。